

ACCESSIBILITE : FAITES VOUS-MEME VOTRE DIAGNOSTIC !

Rappel : La loi du 11 février 2005 pour l'égalité des droits et des chances, la participation et la citoyenneté des personnes handicapées demande que les commerces de détail soient accessibles à toute personne présentant un handicap. Cette loi devient d'application obligatoire au 1^{er} janvier 2015.

Des Agendas d'Accessibilité Programmée (Ad'AP) seront mis en place courant 2014 afin de permettre aux commerces de détail de planifier les travaux restant à réaliser. En tout état de cause, le commerce devra être accessible au 1^{er} janvier 2018.

La réalisation d'un autodiagnostic est essentielle afin de définir et planifier les dernières mesures à mettre en place.

Cette grille est également un élément à produire en cas de demande de dérogation.

Nom de l'entreprise :

Adresse :

Date de réalisation :

| Évaluez l'accessibilité du magasin | Conforme | Non conforme | Non concerné | Aménagement à réaliser | Echéancier, au plus tard le 31 décembre 2017 | Dérogation Moyen de substitution |
|---|----------|--------------|--------------|---|--|--|
| Handicap moteur | | | | | | |
| Accessibilité des extérieurs (obligation de la commune) | | | | | | Demande de dérogation (notamment lorsque la Mairie ne veut pas s'engager dans les travaux nécessaires – photos, courrier de refus ...) |
| Passage piéton : hauteur de 2 cm maximum entre la route et le trottoir (tolérance à 4 cm) | | | | Demander au service de l'urbanisme de la mairie s'il existe un projet de réfection de la chaussée et signaler alors vos souhaits. | | |
| Largeur de trottoir entre 1m20 et 1m40 | | | | Demander à la mairie la mise en conformité des espaces extérieurs | | |
| Place de parking public à proximité, éventuellement | | | | Demander une place de parking public réservé aux handicapés ou se renseigner sur la place la plus proche de votre commerce. | | |



Document réalisé par la CNCT et le Pôle d'Innovation des Charcutiers Traiteurs
www.charcutiers-traiteurs.com
 Courriel : contact@lacnct.com

www.ceproc.com/pit
 Courriel : pit@ceproc.com



| Évaluez l'accessibilité du magasin | Conforme | Non conforme | Non concerné | Aménagement à réaliser | Echéancier, au plus tard le 31 décembre 2017 | Dérogation Moyen de substitution |
|---|----------|--------------|--------------|--|--|--|
| Handicap moteur | | | | | | |
| Accessibilité des extérieurs (obligation de l'entreprise) | | | | | | |
| Absence d'éléments (chevalet, rôtissoire, vitrine extérieure...) sur le trottoir ou présence des éléments sans gêner la circulation des piétons (laisser au moins 90 cm de disponible). | | | | <input type="checkbox"/> Déplacer ces éléments pour ne pas diminuer la largeur du trottoir. <input type="checkbox"/> Supprimer ces éléments lorsque le trottoir n'est pas suffisamment large. <i>Rappel : La présence d'éléments sur le trottoir est soumise à autorisation de la part de la Mairie.</i> | | |
| Vitrines visibles depuis l'extérieur par les personnes en fauteuil ou de petite taille (hauteur du mur avant la vitrine de 0.90m maximum) | | | | Modifier la devanture. | | <p>Demander une dérogation en fournissant les justificatifs (cout des travaux trop élevé par exemple) et en précisant les moyens de substitution mis en place</p> <p>Mettre en place des moyens de substitution :</p> <input type="checkbox"/> Produits visibles de l'intérieur de la boutique : hauteur de la vitrine de 90 cm maximum depuis le sol <input type="checkbox"/> Formation du personnel à la description des produits (vitrine à une hauteur supérieure à 90cm) |



Document réalisé par la CNCT et le Pôle d'Innovation des Charcutiers Traiteurs
www.charcutiers-traiteurs.com
 Courriel : contact@lacnct.com

www.ceproc.com/pit
 Courriel : pit@ceproc.com



PÔLE D'INNOVATION
 artisanat et petites entreprises

| Évaluez l'accessibilité du magasin | Conforme | Non conforme | Non concerné | Aménagement à réaliser | Echéancier, au plus tard le 31 décembre 2017 | Dérogation Moyen de substitution |
|---|----------|--------------|--------------|---|--|--|
| Handicap moteur | | | | | | |
| Entrée et sortie de la boutique facilement franchissables pour une personne en fauteuil | | | | | | <p>Demander une dérogation en précisant le motif de la dérogation et les moyens de substitution mis en place</p> <p>Mettre en place des moyens de substitution :</p> <ul style="list-style-type: none"> <input type="checkbox"/> Installation à l'extérieur du magasin, au niveau de la porte, d'une sonnette à 90 cm du sol <input type="checkbox"/> Formation du personnel de vente à l'accueil des personnes <input type="checkbox"/> Mise en place d'un service de livraison à domicile pour les personnes qui ne pourraient pas accéder au commerce <input type="checkbox"/> Mise en place d'un système de vente à distance avec livraison à domicile |
| Entrée de plain-pied avec un seuil inférieur à 2 cm | | | | Pas de travaux à prévoir | | |
| Entrée de plain-pied avec un seuil 4 cm chanfreiné à 33% <i>(voir schéma en annexe)</i> | | | | Faire un chanfrein pour faciliter le passage du seuil de 2 à 4 cm | | |
| Entrée avec plan incliné de 5% maximum <u>ou</u> inférieur ou égal à 8% sur 2 m <u>ou</u> inférieur ou égal à 10% à 12% sur 50 cm <i>(voir schéma en annexe)</i> | | | | Créer une ou plusieurs pentes de 5% avec un ou plusieurs palier(s) de repos (autorisation mairie si empiètement sur le trottoir) | | |
| Présence d'un (de) palier(s) de repos (120x140cm) en fin de pente et si plusieurs plans inclinés. | | | | Créer un palier de repos. | | |
| Entrée présentant 1 ou 2 marche(s) ou un escalier <i>Rappel : est considéré comme escalier la présence de 3 marches à l'extérieur du commerce et 1 marche dans le commerce</i> | | | | <input type="checkbox"/> Faire une entrée avec un plan incliné avec selon les besoins des paliers de repos Modifier l'entrée pour installer un plan incliné dans la marche <input type="checkbox"/> Installer une rampe mobile (autorisation de la mairie si empiètement sur le trottoir) | | |
| Présence de mains courantes rondes et facilement préhensibles le long des marches et des plans inclinés | | | | Installer des mains courantes conformes : les mettre de chaque côté à hauteur compris entre 80 cm et 1m. | | |



Document réalisé par la CNCT et le Pôle d'Innovation des Charcutiers Traiteurs
www.charcutiers-traiteurs.com
 Courriel : contact@lacnct.com

www.ceproc.com/pit
 Courriel : pit@ceproc.com



PÔLE D'INNOVATION
 artisanat et petites entreprises

| Évaluez l'accessibilité du magasin | Conforme | Non conforme | Non concerné | Aménagement à réaliser | Échéancier, au plus tard le 31 décembre 2017 | Dérogation Moyen de substitution |
|---|----------|--------------|--------------|--|--|--|
| Handicap moteur | | | | | | |
| Entrée et sortie de la boutique facilement franchissables pour une personne à mobilité réduite autre qu'en fauteuil (personnes avec des cannes ou présentant des difficultés pour se déplacer) | | | | | | Demander une dérogation en précisant le motif de la dérogation et les moyens de substitution mis en place Mettre en place des moyens de substitution : <ul style="list-style-type: none"> <input type="checkbox"/> Installation à l'extérieur du magasin, au niveau de la porte, d'une sonnette à 90 cm du sol <input type="checkbox"/> Formation du personnel de vente à l'accueil des personnes (aider la personne à monter les marches) <input type="checkbox"/> Mise en place d'un service de livraison à domicile pour les personnes qui ne pourraient pas accéder au commerce <input type="checkbox"/> Mise en place d'un système de vente à distance avec livraison à domicile |
| Dimension des marches : au maximum une hauteur de 16cm et une largeur (profondeur) de 28 cm | | | | <input type="checkbox"/> Refaire l'escalier pour modifier les dimensions des marches <input type="checkbox"/> Créer un plan incliné avec des paliers de repos | | |
| Présence d'une main courante, de part et d'autre de l'escalier, à une hauteur de 80cm à 1m du sol, pour faciliter la montée des marches | | | | Installer des mains courantes de chaque côté (mains courantes rondes et facilement préhensibles) | | |
| Largeur de l'escalier entre de 2 mains courantes de 120 cm | | | | Refaire l'escalier pour modifier sa largeur | | |



Document réalisé par la CNCT et le Pôle d'Innovation des Charcutiers Traiteurs
www.charcutiers-traiteurs.com
 Courriel : contact@lacnct.com

www.ceproc.com/pit
 Courriel : pit@ceproc.com



| Évaluez l'accessibilité du magasin | Conforme | Non conforme | Non concerné | Aménagement à réaliser | Echéancier, au plus tard le 31 décembre 2017 | Dérogation Moyen de substitution |
|--|----------|--------------|--------------|--|--|--|
| Handicap moteur | | | | | | |
| Porte facilement ouvrable et franchissable | | | | | | <p>Demander une dérogation en précisant le motif et les moyens de substitution mis en place</p> <p>Mettre en place des moyens de substitution :</p> <ul style="list-style-type: none"> <input type="checkbox"/> Porte ouverte en continu (respect des règles d'hygiène pour les produits présentés à l'intérieur de la boutique) <input type="checkbox"/> Installation à l'extérieur du magasin, au niveau de la porte, d'une sonnette à 90 cm du sol <input type="checkbox"/> Formation du personnel de vente à l'accueil des personnes (ouvrir la porte) <input type="checkbox"/> Mise en place d'un service de livraison à domicile pour les personnes qui ne pourraient pas accéder au commerce <input type="checkbox"/> Mise en place d'un système de vente à distance avec livraison à domicile |
| Porte d'une largeur minimale de 90 cm, respectant ainsi le passage utile nécessaire de 83 cm minimum | | | | Modifier la largeur de la porte | | |
| Porte facilement ouvrable vers l'intérieur (test : la porte doit pouvoir d'ouvrir en la poussant avec le petit doigt). | | | | <input type="checkbox"/> Modifier le système d'ouverture de la porte. <input type="checkbox"/> Régler la puissance du groom à maximum 50 newton <input type="checkbox"/> Installer une porte automatique (la largeur du trottoir doit être suffisante pour éviter l'ouverture répétée de la porte à chaque passage). | | |
| Poignée de porte positionnée à une hauteur de 90cm à 1m30 du sol et à une distance de 30 à 40cm du mur | | | | Changer la poignée ou la déplacer | | |
| Espace de manœuvre suffisant pour une personne en fauteuil : de 2m20 pour une porte à tirer et 1m70 pour une porte à pousser (voir schéma en annexe) | | | | Modifier l'emplacement de la porte pour obtenir un espace de manœuvre suffisant | | |
| Réglage correct du faisceau commandant l'ouverture de la porte automatique pour les personnes en fauteuil ou les poussettes : la porte doit pouvoir s'ouvrir sans que la personne ait à attendre | | | | Modifier l'orientation du faisceau commandant l'ouverture de la porte | | |



Document réalisé par la CNCT et le Pôle d'Innovation des Charcutiers Traiteurs
www.charcutiers-traiteurs.com
 Courriel : contact@lacnct.com

www.ceproc.com/pit
 Courriel : pit@ceproc.com



PÔLE D'INNOVATION
 artisanat et petites entreprises

| Évaluez l'accessibilité du magasin | Conforme | Non conforme | Non concerné | Aménagement à réaliser | Echéancier, au plus tard le 31 décembre 2017 | Dérogation Moyen de substitution |
|---|----------|--------------|--------------|--|--|---|
| Handicap moteur | | | | | | |
| Fluidité de déplacement à l'intérieur de la boutique | | | | | | Demander une dérogation pour les très petits espaces de vente ne permettant pas un espace de circulation de 90cm |
| Espace permettant le déplacement d'un fauteuil (diamètre 1m50) Espace de circulation d'au moins 1m40 (tolérance possible jusqu'à 90cm – cas des petites boutiques) | | | | <input type="checkbox"/> Réorganiser l'espace de la boutique : déplacer les îlots centraux et autres éléments <input type="checkbox"/> Déplacer la (les) vitrine(s) | | |
| Passage / espace de circulation non encombré | | | | Désencombrer le passage | | |
| Présence d'éléments de repos (chaise ou banc avec accoudoir) pour les personnes désirant s'asseoir | | | | <input type="checkbox"/> Installer une chaise ou un banc dans la boutique <input type="checkbox"/> Avoir à disposition une chaise pliante, utilisée selon les besoins (demande des clients ou demande identifiée par le personnel de vente) | | |



Document réalisé par la CNCT et le Pôle d'Innovation des Charcutiers Traiteurs

www.charcutiers-traiteurs.com

Courriel : contact@lacnct.com

www.ceproc.com/pit

Courriel : pit@ceproc.com



PÔLE D'INNOVATION
artisanat et petites entreprises

| Evaluez l'accessibilité du magasin | Conforme | Non conforme | Non concerné | Aménagement à réaliser | Echéancier, au plus tard le 31 décembre 2017 | Dérogation Moyen de substitution |
|--|----------|--------------|--------------|---|--|---|
| Handicap moteur | | | | | | |
| Fluidité de préhension dans la boutique | | | | | | Demander une dérogation en fournissant les justificatifs et en précisant les moyens de substitution mis en place Mettre en place des moyens de substitution : <ul style="list-style-type: none"> <input type="checkbox"/> Formation du personnel à la description des produits (vitrine à une hauteur supérieure à 90cm) <input type="checkbox"/> Mise en place d'un service de livraison à domicile pour les personnes qui ne pourraient pas accéder au commerce <input type="checkbox"/> Mise en place d'un système de vente à distance avec livraison à domicile |
| Comptoir caisse bas bien dimensionné avec présence d'une tablette : à 70 cm du sol, de 60cm de large et de 30cm de profondeur | | | | <input type="checkbox"/> Adapter une tablette fixe ou repliable sur le comptoir actuel <input type="checkbox"/> Changer le comptoir de caisse | | |
| Produits exposés dans les vitrines visibles par les personnes en fauteuil ou de petite taille (hauteur maximum 90cm entre le sol et la vitrine) | | | | Changer ou modifier la vitrine. | | |
| En cas de libre service, produits situés sur des étagères à, maximum, 1m30 du sol (veiller alors du poids des produits exposés en libre service) | | | | <input type="checkbox"/> Modifier les étagères. <input type="checkbox"/> Supprimer le libre service : afficher alors que le service est réalisé par le personnel de vente. | | |



Document réalisé par la CNCT et le Pôle d'Innovation des Charcutiers Traiteurs

www.charcutiers-traiteurs.com

Courriel : contact@lacnct.com

www.ceproc.com/pit

Courriel : pit@ceproc.com



PÔLE D'INNOVATION
artisanat et petites entreprises

| Évaluez l'accessibilité du magasin | Conforme | Non conforme | Non concerné | Aménagement à réaliser | Echéancier, au plus tard le 31 décembre 2017 | Dérogation Moyen de substitution |
|--|----------|--------------|--------------|---|--|---|
| Handicap moteur | | | | | | |
| Parking privé appartenant à l'entreprise, réservé à la clientèle du commerce | | | | | | |
| Présence d'au moins une place de parking réservée aux véhicules des personnes handicapées Présence de 2% des places réservées aux véhicules des personnes handicapées | | | | Aménager une place de parking handicapée | | Demander une dérogation en justifiant que des places de parking public réservées aux personnes handicapées sont disponibles plus proches Mettre en place des moyens de substitution : Identification des places de parking public proches du commerce (accord de la Mairie) |
| Dimensions des places handicapées : 3m30 de large | | | | Redessiner les emplacements pour respecter la largeur imposée | | |
| Place(s) signalisée(s) par le pictogramme du fauteuil | | | | Peindre le pictogramme au sol et planter un panneau | | |
| Sol entre le parking et le commerce non meuble et ne présentant aucun obstacle | | | | Goudronner l'accès au commerce | | |
| Trottoir (lorsqu'il appartient à l'entreprise) d'une largeur de 1m20 à 1m40, non encombré Identification de la zone de passage avec des bandes d'éveil de chaque côté (handicap visuel) | | | | Créer un trottoir et une zone de passage aménagés | | |



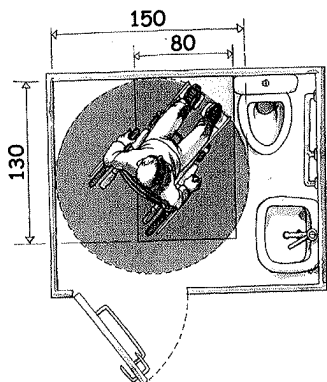
Document réalisé par la CNCT et le Pôle d'Innovation des Charcutiers Traiteurs
www.charcutiers-traiteurs.com
 Courriel : contact@lacnct.com

www.ceproc.com/pit
 Courriel : pit@ceproc.com



PÔLE D'INNOVATION
 artisanat et petites entreprises

| Evaluez l'accessibilité du magasin | Conforme | Non conforme | Non concerné | Aménagement à réaliser | Echéancier, au plus tard le 31 décembre 2017 | Dérogation Moyen de substitution |
|---|----------|--------------|--------------|-----------------------------------|--|---|
| Handicap moteur | | | | | | |
| Espace « restauration » (restauration assise et mange debout) | | | | | | |
| Présence d'au moins un sanitaire accessible à une personne en fauteuil | | | | Créer un sanitaire handicapé | | Demander une dérogation en justifiant par exemple le cout d'aménagement d'un « toilette handicapé » par rapport à la place perdue et nombre de places assises |
| Conformité du sanitaire (<i>voir schéma</i>) <ul style="list-style-type: none"> • aire de transfert latéral de 80 cm à 1,30 m sanitaires • lave-mains d'une hauteur comprise entre 70 et 85 cm du sol • hauteur de la cuvette comprise entre 45 et 50 cm | | | | Mettre en conformité le sanitaire | | |
| WC est équipé d'une barre d'appui latérale | | | | Mettre la barre d'appui | | |



Document réalisé par la CNCT et le Pôle d'Innovation des Charcutiers Traiteurs

www.charcutiers-traiteurs.com

Courriel : contact@lacnct.com

www.ceproc.com/pit

Courriel : pit@ceproc.com



PÔLE D'INNOVATION
artisanat et petites entreprises

Date d'édition : mars 2014. Toute reproduction partielle ou totale de cet outil est strictement interdite sans autorisation expresse du CEPROC EVOLUTION PRO. Tout manquement à cette règle est illicite et expose son auteur au versement de dommages et intérêts.

| Évaluez l'accessibilité du magasin | Conforme | Non conforme | Non concerné | Aménagement à réaliser | Echéancier, au plus tard le 31 décembre 2017 | Dérogation Moyen de substitution |
|--|----------|--------------|--------------|--|--|--|
| Handicap visuel | | | | | | |
| Enseigne lisible | | | | | | Demander une dérogation (notamment en zone classée par les bâtiments de France) |
| Couleurs contrastées à plus de 70% sur l'échelle en vigueur (<i>voir annexe</i>) | | | | Changer l'enseigne | | |
| Typographie lisible (pas d'écriture en italique) Taille des lettres conforme pour une lecture à distance (3cm pour une lecture à 1m / 6cm pour une lecture à 2m / 15cm pour une lecture à 4m) | | | | | | |
| Obstacles non dangereux sur le trottoir : au sol comme en hauteur | | | | | | |
| Store ou enseigne à une hauteur minimale de 2m20 | | | | Changer le store ou déplacer l'enseigne Donner la consigne au personnel pour bloquer les stores à une hauteur. | | |
| Présence de protection pour délimiter les obstacles sur le trottoir (chevalet, rôtisserie...) | | | | <input type="checkbox"/> Déplacer ou éliminer les obstacles (remplacer chevalet par un tableau) <input type="checkbox"/> Installer la signalisation des obstacles sur le trottoir (autorisation de la mairie) | | |
| Absence de trous, fissures et grilles de diamètre inférieur à 2 cm. | | | | Changer la grille ou reboucher les trous lorsque ceci est du ressort de l'entreprise, sinon faire appel aux services communaux. | | |



Document réalisé par la CNCT et le Pôle d'Innovation des Charcutiers Traiteurs

www.charcutiers-traiteurs.com

Courriel : contact@lacnct.com

www.ceproc.com/pit

Courriel : pit@ceproc.com



PÔLE D'INNOVATION
artisanat et petites entreprises

| Évaluez l'accessibilité du magasin | Conforme | Non conforme | Non concerné | Aménagement à réaliser | Echéancier, au plus tard le 31 décembre 2017 | Dérogation Moyen de substitution |
|---|----------|--------------|--------------|---|--|---|
| Handicap visuel | | | | | | |
| Entrée et sortie de la boutique facilement repérable et sans encombre | | | | | | Demander une dérogation (notamment en zone classée par les bâtiments de France) en justifiant des coûts des travaux. |
| Marquage au sol contrasté à l'entrée (seuil / escalier) | | | | Faire des marquages contrastés au sol pour signaler l'entrée (peinture, bandes rugueuses) | | |
| Encadrement de porte contrasté par rapport aux murs | | | | Repeindre l'encadrement de porte en respectant les contrastes de couleur | | |
| Affichage clair de la circulation dans la boutique (entrée et sortie) | | | | Effectuer les affichages de circulation | | |
| Signal sonore à l'ouverture de la porte | | | | Mettre un dispositif sonore | | |
| Eclairages non éblouissants, non directs (200 lux maxi, 150 lux dans les zones de passages) et sans zone d'ombre. | | | | Changer l'éclairage | | |
| Absence de tapis encombrant | | | | <input type="checkbox"/> Enlever le tapis <input type="checkbox"/> Remplacer le tapis par un tapis fin électrostatique | | |



Document réalisé par la CNCT et le Pôle d'Innovation des Charcutiers Traiteurs

www.charcutiers-traiteurs.com

Courriel : contact@lacnct.com

www.ceproc.com/pit

Courriel : pit@ceproc.com



PÔLE D'INNOVATION
artisanat et petites entreprises

Date d'édition : mars 2014. Toute reproduction partielle ou totale de cet outil est strictement interdite sans autorisation expresse du CEPROC EVOLUTION PRO. Tout manquement à cette règle est illicite et expose son auteur au versement de dommages et intérêts.

| Évaluez l'accessibilité du magasin | Conforme | Non conforme | Non concerné | Aménagement à réaliser | Echéancier, au plus tard le 31 décembre 2017 | Dérogation Moyen de substitution |
|---|----------|--------------|--------------|--|--|--|
| Handicap visuel | | | | | | |
| Portes d'entrée vitrées visualisées | | | | | | Demander une dérogation (notamment en zone classée par les bâtiments de France). |
| Porte vitrée repérable à l'aide de deux bandes situées à 1m10 et 1m60 du sol et composées d'éléments de 5cm de large, visuellement contrastés avec l'environnement | | | | Faire le marquage de la porte d'entrée et des vitres | | |
| Poignée de porte facile à manœuvrer et bien positionnée (de 90cm à 1m30 du sol et de 30 à 40cm du mur) | | | | Changer la poignée de porte | | |
| Escalier facilement repérable | | | | | | |
| <i>Rappel : est considéré comme escalier 3 marches extérieures du commerce et 1 marche dans le commerce</i> | | | | | | |
| Escalier conforme pour la visibilité : <ul style="list-style-type: none"> • Marche en bas et haut fermée et contrastée • arête d'escalier avec bande de vigilance contrastée • Bande d'éveil au sol, en début et fin d'escalier, à 50 cm de l'escalier et sur une largeur de 40 cm | | | | Aménager l'escalier : pose des bandes d'éveil et de couleur pour contraster la première et dernière marche | | Demander une dérogation (notamment en zone classée par les bâtiments de France) en précisant les moyens de substitution mis en place. Mettre en place des moyens de substitution : <input type="checkbox"/> Formation du personnel de vente à l'accueil des personnes malvoyantes (aide pour franchir les escaliers) |
| Franchissement avec une main courante pour faciliter le repérage de l'escalier et la montée de la pente ou de l'escalier | | | | Installer les mains courantes de chaque côté à hauteur comprise entre 0.80 et 1m, repérable de la façade - mains courantes rondes et facilement préhensibles | | |



Document réalisé par la CNCT et le Pôle d'Innovation des Charcutiers Traiteurs
www.charcutiers-traiteurs.com
 Courriel : contact@lacnct.com

www.ceproc.com/pit
 Courriel : pit@ceproc.com



PÔLE D'INNOVATION
 artisanat et petites entreprises

| Évaluez l'accessibilité du magasin | Conforme | Non conforme | Non concerné | Aménagement à réaliser | Echéancier, au plus tard le 31 décembre 2017 | Dérogation Moyen de substitution |
|---|----------|--------------|--------------|---|--|---|
| Handicap visuel | | | | | | |
| Fluidité de circulation dans la boutique | | | | | | |
| Revêtement de sol non glissant avec cheminement contrasté | | | | <input type="checkbox"/> Changer le revêtement du sol <input type="checkbox"/> Mettre un tapis fin et antidérapant à l'entrée. | | Mettre en place des moyens de substitution : <input type="checkbox"/> Essuyer régulièrement les traces d'eau |
| Circulation aisée : absence d'obstacles | | | | <input type="checkbox"/> Déplacer les éléments dans une zone hors passage ou les éliminer. <input type="checkbox"/> Délimiter le cheminement par un contraste visuel | | |
| Éléments suspendus à une hauteur d'au moins 2m20 du sol | | | | <input type="checkbox"/> Enlever les obstacles à plus de 2m20 du sol <input type="checkbox"/> Remonter les luminaires | | |
| Accueil de la personne handicapée | | | | | | |
| Elocution claire, suffisamment fort et lente, sans agressivité Reformulation de la demande du client | | | | Former le personnel de vente à l'accueil d'une personne handicapée | | Mettre en place des moyens de substitution : <input type="checkbox"/> Mise en place d'un service de livraison à domicile pour les personnes qui ne pourraient pas accéder au commerce |
| Acceptation des chiens d'aveugle | | | | Afficher l'autorisation du chien d'aveugle dans les commerces de bouche. | | |



Document réalisé par la CNCT et le Pôle d'Innovation des Charcutiers Traiteurs

www.charcutiers-traiteurs.com

Courriel : contact@lacnct.com

www.ceproc.com/pit

Courriel : pit@ceproc.com



PÔLE D'INNOVATION
artisanat et petites entreprises

Date d'édition : mars 2014. Toute reproduction partielle ou totale de cet outil est strictement interdite sans autorisation expresse du CEPROC EVOLUTION PRO. Tout manquement à cette règle est illicite et expose son auteur au versement de dommages et intérêts.

| Evaluez l'accessibilité du magasin | Conforme | Non conforme | Non concerné | Aménagement à réaliser | Echéancier, au plus tard le 31 décembre 2017 | Dérogation Moyen de substitution |
|--|----------|--------------|--------------|--|--|-------------------------------------|
| Handicap visuel | | | | | | |
| Visibilité de l'offre et des informations | | | | | | |
| Organiser la vitrine par type de produit : séparation des produits par famille pour un repérage facile | | | | Modifier le rangement des produits dans la vitrine | | |
| Utiliser une platerie augmentant les contrastes de couleur contenant/produit (70% minimum sur l'échelle en vigueur) | | | | <input type="checkbox"/> Changer la platerie <input type="checkbox"/> Modifier le dressage en utilisant les bons plats pour les bons produits | | |
| Eclairages non éblouissants, non directs (200 lux maxi, 150 lux dans les zones de passages) et sans zone d'ombre. | | | | <input type="checkbox"/> Changer la puissance et/ou l'orientation des éclairages <input type="checkbox"/> Remplacer les matériaux qui reflètent la lumière (inox, peintures brillantes...) | | |
| Panneaux visibles : caractères de taille variable en fonction de la distance, de typographie lisible avec des contrastes de couleur de plus 70% | | | | Modifier les affichages (panneaux, pique-prix, caisse) | | |
| Etiqueter les produits de façon lisible (caractères de taille minimale de 16mm, interligne de 1,5 à 2, avec une typographie type Arial, Helvetica ou Verdana). | | | | <input type="checkbox"/> Modifier ou remplacer les étiquettes ou les panneaux <input type="checkbox"/> Formation du personnel de vente à l'explication du plat et son prix <input type="checkbox"/> Tenir à disposition un cahier avec les prix en gros caractères pour les personnes qui le demanderaient | | |
| Informations sur la balance visibles | | | | <input type="checkbox"/> Changer la caisse. <input type="checkbox"/> Adapter un écran gros caractères (se renseigner auprès du vendeur) | | |



Document réalisé par la CNCT et le Pôle d'Innovation des Charcutiers Traiteurs
www.charcutiers-traiteurs.com
 Courriel : contact@lacnct.com

www.ceproc.com/pit
 Courriel : pit@ceproc.com



PÔLE D'INNOVATION
 artisanat et petites entreprises

| Evaluez l'accessibilité du magasin | Conforme | Non conforme | Non concerné | Aménagement à réaliser | Echéancier, au plus tard le 31 décembre 2017 | Dérogation Moyen de substitution |
|---|----------|--------------|--------------|--|--|-------------------------------------|
| Handicap auditif | | | | | | |
| Insonorisation de la boutique par rapport au laboratoire ou la rue | | | | <input type="checkbox"/> Fermer les portes entre le laboratoire et la boutique et la boutique et la rue <input type="checkbox"/> Mettre un isolant phonique entre le laboratoire et la boutique | | |
| Accueil de la personne handicapée Elocution claire, suffisamment fort et lente, sans agressivité Reformulation de la demande du client | | | | <input type="checkbox"/> Mettre un calepin et un crayon <input type="checkbox"/> Mettre l'offre traiteur du jour sur des documents écrits : cartes, panneau... <input type="checkbox"/> Former le personnel de vente à l'accueil d'une personne handicapée | | |



Document réalisé par la CNCT et le Pôle d'Innovation des Charcutiers Traiteurs

www.charcutiers-traiteurs.com

Courriel : contact@lacnct.com

www.ceproc.com/pit

Courriel : pit@ceproc.com



PÔLE D'INNOVATION
artisanat et petites entreprises

Date d'édition : mars 2014. Toute reproduction partielle ou totale de cet outil est strictement interdite sans autorisation expresse du CEPROC EVOLUTION PRO. Tout manquement à cette règle est illicite et expose son auteur au versement de dommages et intérêts.

| Évaluez l'accessibilité du magasin | Conforme | Non conforme | Non concerné | Aménagement à réaliser | Echéancier, au plus tard le 31 décembre 2017 | Dérogation Moyen de substitution |
|---|----------|--------------|--------------|--|--|-------------------------------------|
| Handicap cognitif et mental | | | | | | |
| Entrée et sortie facilement repérables | | | | | | |
| Encadrement de porte contrasté par rapport au mur | | | | Repeindre l'encadrement de la porte | | |
| Affichage clair de la circulation dans la boutique (entrée et sortie) | | | | Effectuer les affichages de circulation | | |
| Visibilité de l'offre et des informations | | | | | | |
| Organiser la vitrine par type de produit | | | | Modifier le rangement des produits dans la vitrine pour éviter toute agressivité | | |
| Panneaux visibles : caractères de taille variable en fonction de la distance, de typographie lisible avec des contrastes de couleur de plus 70% | | | | Mettre l'offre traiteur sur des documents écrits : cartes, panneau... | | |
| Étiqueter les produits de façon lisible (caractères de taille minimale de 16mm, interligne de 1,5 à 2, avec une typographie type Arial, Helvetica ou Verdana) | | | | Modifier ou remplacer les étiquettes ou les panneaux | | |
| Accueil de la personne handicapée | | | | | | |
| Elocution claire, suffisamment fort et lente, sans agressivité Reformulation de la demande du client | | | | Former le personnel de vente à l'accueil d'une personne handicapée | | |



Document réalisé par la CNCT et le Pôle d'Innovation des Charcutiers Traiteurs

www.charcutiers-traiteurs.com

Courriel : contact@lacnct.com

www.ceproc.com/pit

Courriel : pit@ceproc.com

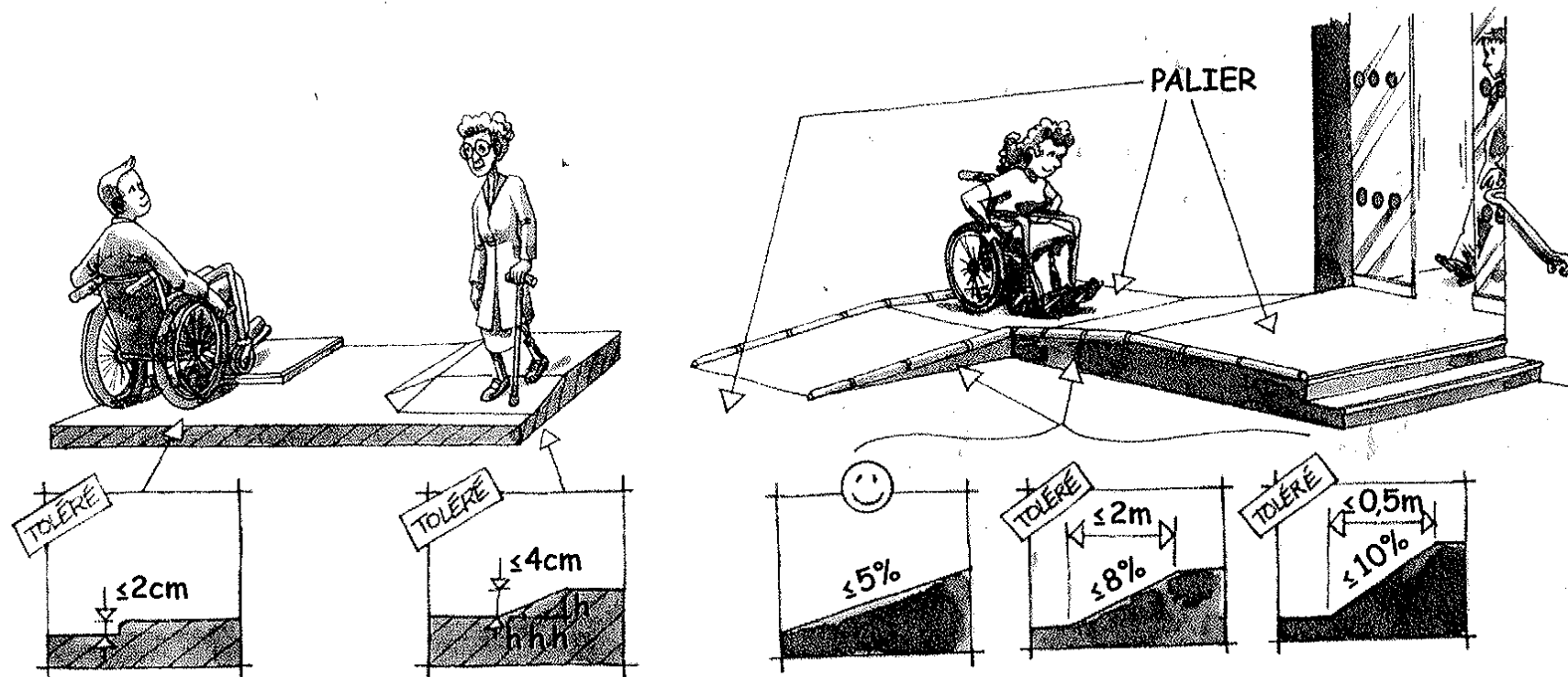


**PÔLE
D'INNOVATION**
artisanat et petites entreprises

Date d'édition : mars 2014. Toute reproduction partielle ou totale de cet outil est strictement interdite sans autorisation expresse du CEPROC EVOLUTION PRO. Tout manquement à cette règle est illicite et expose son auteur au versement de dommages et intérêts.

ANNEXE

Entrée et sortie de la boutique facilement franchissables



Extrait de la plaquette du CNISAM « L'accessibilité des commerces »



Document réalisé par la CNCT et le Pôle d'Innovation des Charcutiers Traiteurs

www.charcutiers-traiteurs.com

Courriel : contact@lacnct.com

www.ceproc.com/pit

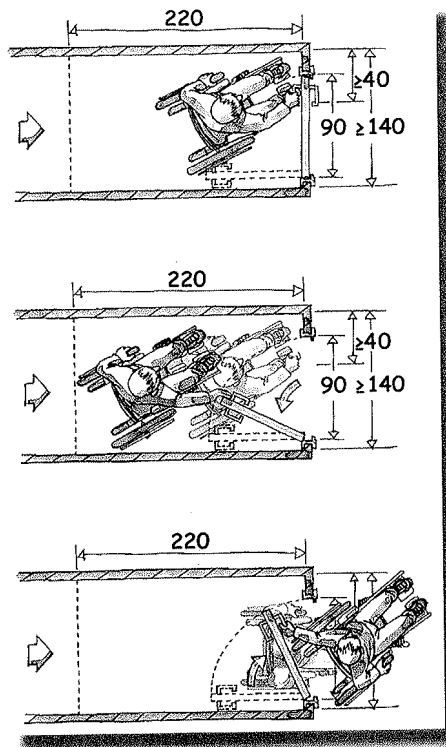
Courriel : pit@ceproc.com



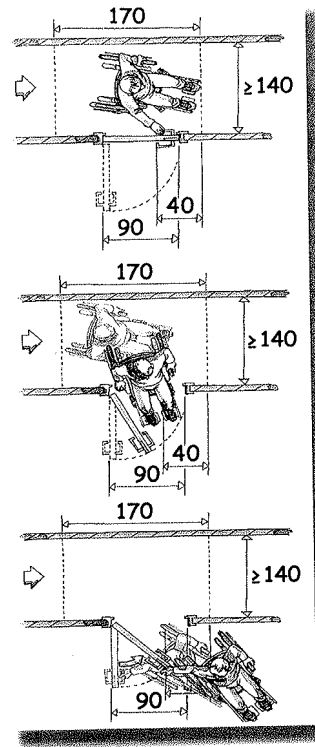
PÔLE
D'INNOVATION
artisanat et petites entreprises

Date d'édition : mars 2014. Toute reproduction partielle ou totale de cet outil est strictement interdite sans autorisation expresse du CEPROC EVOLUTION PRO. Tout manquement à cette règle est illicite et expose son auteur au versement de dommages et intérêts.

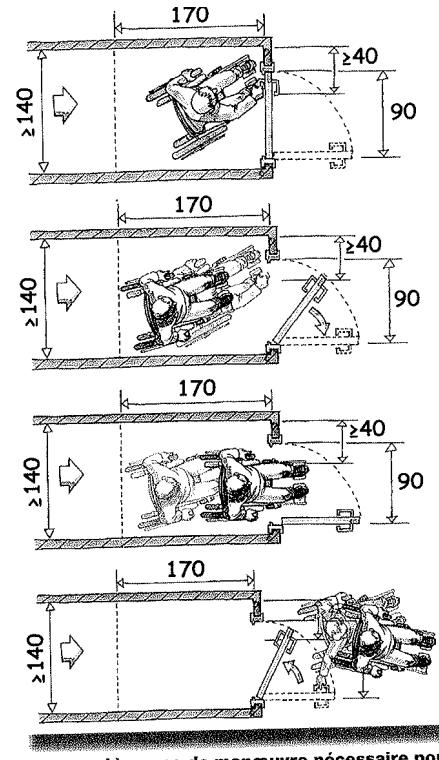
Espace de manœuvre d'un fauteuil en boutique



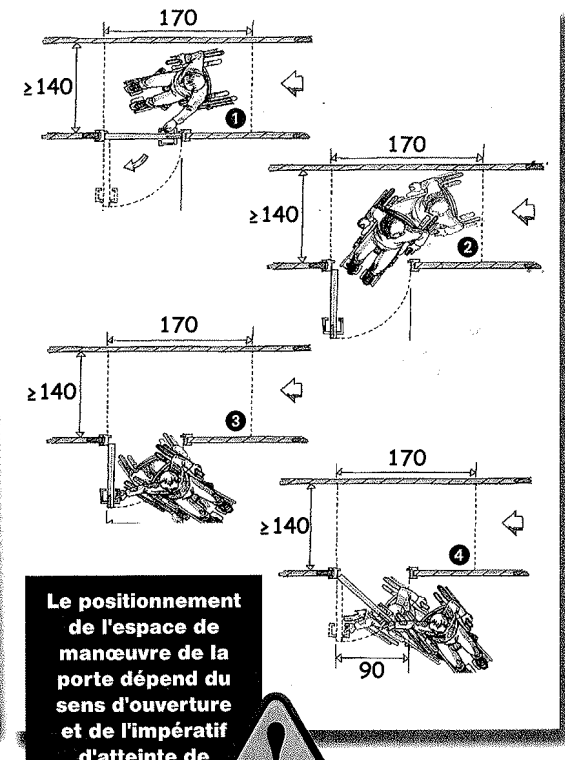
L'espace de manœuvre nécessaire pour une ouverture en tirant : sa longueur minimale sera dans ce cas de 2,20 m



L'espace de manœuvre nécessaire pour une ouverture en poussant : sa longueur minimale sera dans ce cas de 1,70 m



L'espace de manœuvre nécessaire pour une ouverture en poussant : sa longueur minimale sera dans ce cas de 1,70 m



Le positionnement de l'espace de manœuvre de la porte dépend du sens d'ouverture et de l'impératif d'atteinte de la poignée



Extrait de la plaquette du CNISAM « L'accessibilité des commerces »



Document réalisé par la CNCT et le Pôle d'Innovation des Charcutiers Traiteurs

www.charcutiers-traiteurs.com

Courriel : contact@lacnct.com

www.ceproc.com/pit

Courriel : pit@ceproc.com



PÔLE D'INNOVATION
artisanat et petites entreprises

Date d'édition : mars 2014. Toute reproduction partielle ou totale de cet outil est strictement interdite sans autorisation expresse du CEPROC EVOLUTION PRO. Tout manquement à cette règle est illicite et expose son auteur au versement de dommages et intérêts.

Echelle de contrastes des couleurs

| | Beige | Blanc | Gris | Noir | Brun | Rose | Violet | Vert | Orange | Bleu | Jaune | Rouge |
|--------|-------|-------|------|------|------|------|--------|------|--------|------|-------|-------|
| Rouge | 78 | 84 | 32 | 38 | 7 | 11 | 25 | 44 | 62 | 13 | 82 | |
| Jaune | 65 | 16 | 73 | 89 | 80 | 58 | 75 | 76 | 52 | 79 | | |
| Bleu | 75 | 82 | 21 | 47 | 7 | 50 | 17 | 33 | 86 | | | |
| Orange | 44 | 60 | 44 | 76 | 59 | 12 | 47 | 50 | | | | |
| Vert | 72 | 80 | 11 | 53 | 18 | 43 | 6 | 24 | | | | |
| Violet | 70 | 79 | 5 | 56 | 20 | 30 | | | | | | |
| Rose | 51 | 65 | 37 | 73 | 53 | | | | | | | |
| Brun | 77 | 84 | 26 | 43 | 7 | | | | | | | |
| Noir | 87 | 91 | 58 | | | | | | | | | |
| Gris | 69 | 78 | | | | | | | | | | |
| Blanc | 38 | | | | | | | | | | | |
| Beige | | | | | | | | | | | | |

Extrait : GUIDE des BONNES PRATIQUES de MISE EN COULEUR de la FFB



Document réalisé par la CNCT et le Pôle d'Innovation des Charcutiers Traiteurs

www.charcutiers-traiteurs.com

Courriel : contact@lacnct.com

www.ceproc.com/pit

Courriel : pit@ceproc.com



PÔLE
D'INNOVATION
artisanat et petites entreprises

Date d'édition : mars 2014. Toute reproduction partielle ou totale de cet outil est strictement interdite sans autorisation expresse du CEPROC EVOLUTION PRO. Tout manquement à cette règle est illicite et expose son auteur au versement de dommages et intérêts.